

Act 5 chap la cellule : Quelques unicellulaires...

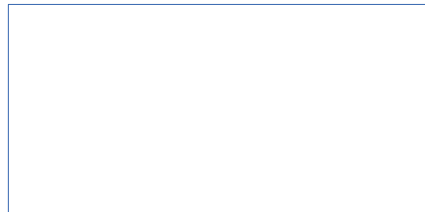
- a) Schématiser chaque être vivant dans le cadre prévu et légender-le.
- b) Colorier en rouge le noyau, en vert le cytoplasme et bleu la membrane plasmique dans le schéma que vous aurez dessiné
- c) Préciser pour chacun son règne (animal, végétal ou champignon)

Photos



La navicula (algue)

Schémas



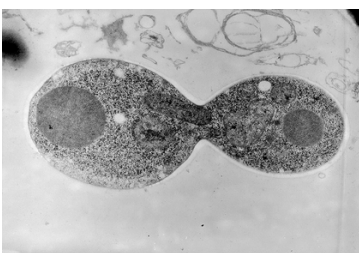
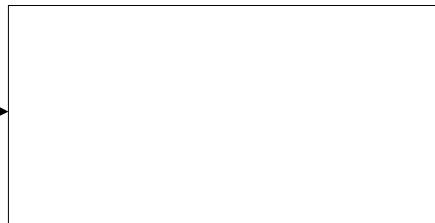
L'amibe



Le closterium (algue)



La paramécie



La levure

